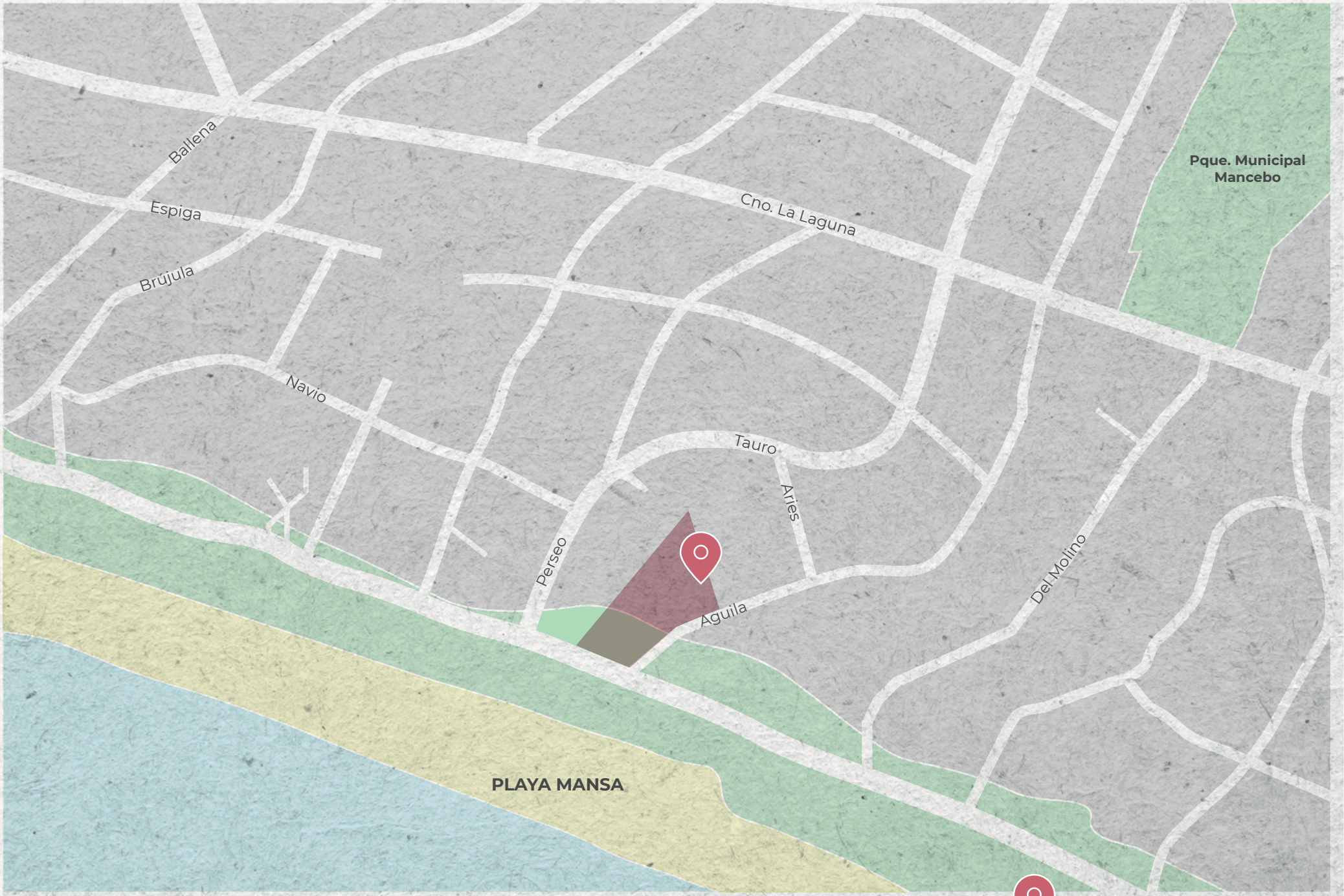


M A N S A  
MOOD 32





Pque. Municipal  
Mancebo

Ballena

Espiga

Brújula

Navio

Cno. La Laguna

Tauro

Altes

Perseo

Aguila

Del Molino

PLAYA MANSA



PLAYA MANSA PARADA 32

**Mansa Mood 32** son 2 torres de 5 niveles, ofreciendo lofts y apartamentos de 1, 2 y 3 dormitorios, con una iluminación natural increíble, vistas panorámicas sobre la Mansa de Punta del Este y amenities pensados para disfrutar el entorno durante todo el año.

DESARROLLA  
**ESTUDIO  
FISCHER**  
REAL ESTATE

INVIERTE Y COMERCIALIZA

**X**  
**XUKAH**



## AMENITIES



BARBACOA



LOSA RADIANTE



PISCINA EXT - IN



LAUNDRY



ROOFTOP  
SOLARIUM



GIMNASIO



KIDS CLUB



SERVICIO A LA PLAYA



## SERVICIOS

### **Recepción, Vigilancia y Seguridad**

Se dispondrá de local y servicios de recepción y vigilancia, y un circuito de cámaras de seguridad durante las 24 horas. Todo el conjunto edilicio estará cercado y protegido por una reja perimetral.

### **CCTV**

Circuito cerrado de cámaras de vigilancia en accesos, cerco perimetral y áreas comunes exteriores.

### **Sistema de detección y extinción incendios**

Conjunto de sensores de calor/humo en áreas comunes y alarmas de incendio centralizados, bombas y tanques, y extinguidores según normas de DNB.

### **Telefonía interna y externa**

Sistema de comunicación telefónica interna (espacios comunes, servicios y recepción) y externa (telefonía urbana de aptos.).

### **Cocheras**

En los subsuelos, se dispondrá de cocheras individuales y otros servicios generales.

### **Portones automáticos**

Portones automáticos con control remoto para ingreso a garaje.

### **WI FI**

Cobertura de conexión inalámbrica para Internet en espacios comunes del edificio (solariums, barbacoas y otros)

### **TV Cable**

Previsión de conexiones en los ambientes de las unidades (estar y dormitorios ) para el servicio de señales de televisión por cable.

### **Laundry**

Se contará también con una sala equipada con máquinas lava secarropas de uso colectivo mediante fichas.

### **Portero Eléctrico**

Sistema de portero eléctrico y telefonía interna centralizada.

### **Datos**

Previsión de conexiones internas en los ambientes de las unidades para recepción fija de sistema de datos (ADSL).



## ESPECIFICACIONES CONSTRUCTIVAS

### **Fundaciones**

Sistema de cimentación realizado con patines/pilotes de hormigón armado.

### **Estructura Portante**

Compuesta por un conjunto de elementos (pilares, vigas y losas) realizados en hormigón armado.

### **Paramentos verticales interiores**

Muros interiores terminados con enduido de yeso y pintura latex lavable.

### **Aberturas Interiores**

En madera con terminaciones en laca poliuretánica, con herrajes importados y manijas de diseño exclusivo.

### **Aberturas Exteriores**

Aluminio anodizado con cristales dobles aislantes termo-acústicos DVH.

### **Zócalos**

En fibra de madera, terminada con pintura plástica lavable en color ídem muros.

### **Barandas**

En los balcones y terrazas de las unidades y en los espacios comunes en altura se colocaran barandas en aluminio anodizado y cristal laminado.

### **Instalación Sanitaria**

Tuberías y fittings de PPL para desagües y termofusión para abastecimiento. Conexión del conjunto a redes públicas de abastecimiento saneamiento.

### **Instalación Eléctrica**

Canales, cables, tableros y piezas según normas y materiales aprobados por UTE y URSEA.

### **Terminaciones Exteriores**

Muros exteriores terminados en combinación de revestimientos en placas y revoques con color

### **Ascensores**

Elevador electromecánico de última generación, con variador de frecuencia y cabina en acero inoxidable para 8 pasajeros.

### **Impermeabilizaciones y Aislaciones**

En muros exteriores se realizan con revoque hidrófugo y poliuretano o equivalente. En la azotea y terrazas serán con membrana asfáltica y poliestireno.

### **Pavimentos Interiores y exteriores**

Realizados con porcelanato importado, rectificado, de una dureza y resistencia a la abrasión de grado tipo PEI 4 o superiores.

### **Revestimientos muros interiores**

Cerámicas esmaltadas tipo monococión, Gres o porcelanatos esmaltados según el caso.

## EQUIPAMIENTO

### Electrodomésticos

Todas las cocinas tendrán incluidas e instaladas campanas extractoras de acero inoxidable con turbinas de extracción. Las cocinas abiertas tendrán además suministrados e instalados los anafes vitro cerámicos sobre mesadas y hornos eléctricos. Se incluye el suministro y colocación de termotanques eléctricos, luminarias LED en todos los ambientes y extractores electromecánicos en los baños.

### Piezas de instalación eléctrica

La instalación eléctrica de las unidades y de los espacios comunes del complejo será realizada con la línea DUOMO de CONATEL.

### Grifería y accesorios

Tipo monocomando, con cierre cerámico, y con cuerpos exteriores realizados en bronce cromado. Accesorios exteriores (perchas, portarrollos, etc.) en acero inoxidable.

### Conexiones y previsiones

En cocina: horno eléctrico, extractor.  
En baño: termotanque eléctrico.  
En general: tomas y puestas para potencia, iluminación, detección de incendio, TV Cable, telefonía y datos, WIFI, fibra óptica, calefacción eléctrica y equipos de aire acondicionado multisplit, automatización de cortinados roller (black out o screen).  
En cocheras: previsiones para cargadores de autos eléctricos.

### Mesadas

En cocinas, en granito/mármol o similares, con pileta de acero inoxidable.  
En baños, mesadas de granito/mármol/madera natural.

### Acondicionamiento térmico

Todas las unidades incluyen calefacción por losa radiante eléctrica sectorizada.  
Previsiones para equipos de aire acondicionado tipo Multi Split.

### Placares de Cocina y baños

En cocinas, placares bajo mesada y aéreos en líneas modulares en MDF laminado, con interiores iguales. Herrajes y accesorios de metal cromado importados. En baños, en madera natural y piletas de loza blanca.

### Loza sanitaria

Inodoro pedestal con mochila, sistema de bidet integrado y lavatorio de sobreponer realizados en loza sanitaria esmaltada vitrificada importada, en color blanco.



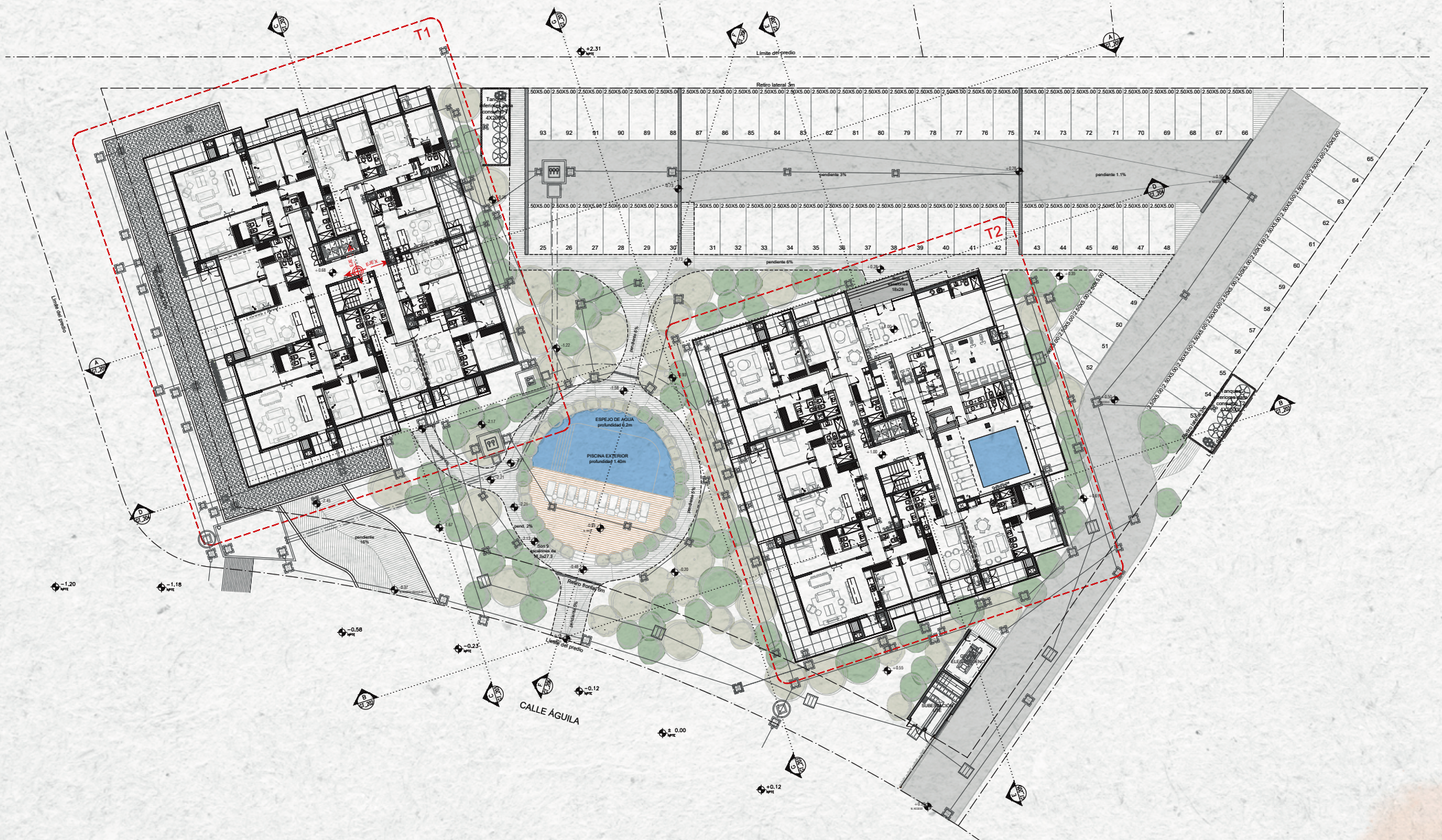


M A S T E R P L A N

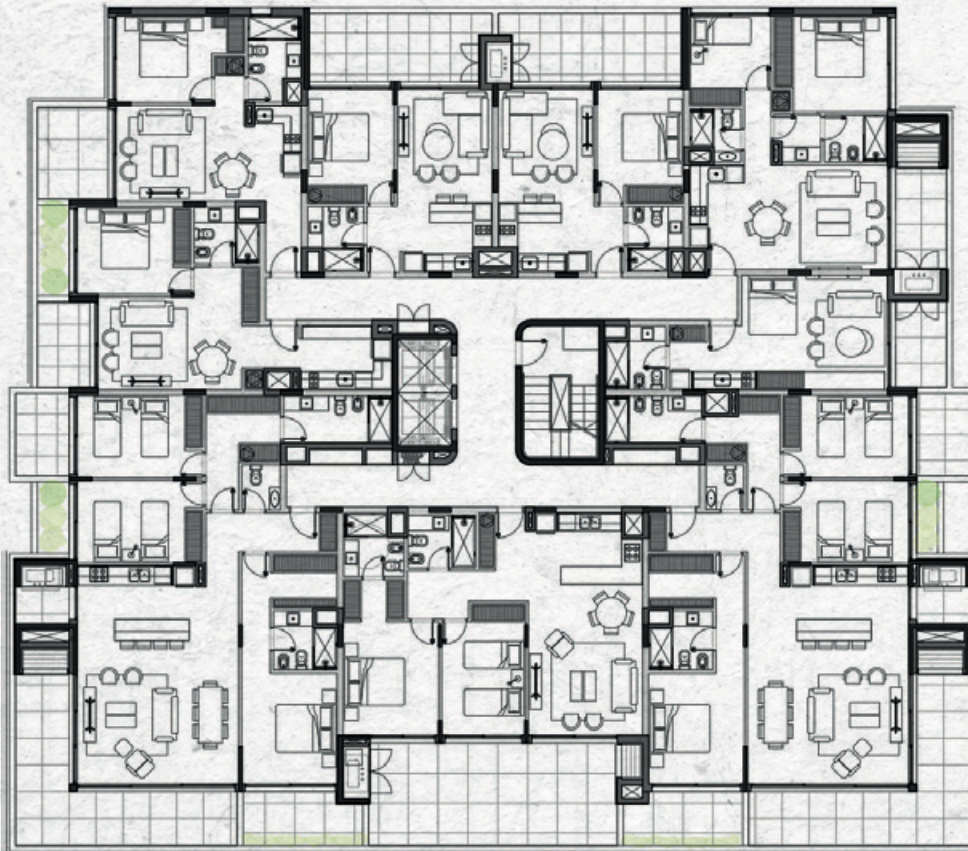


M A N S A  
MOOD 32

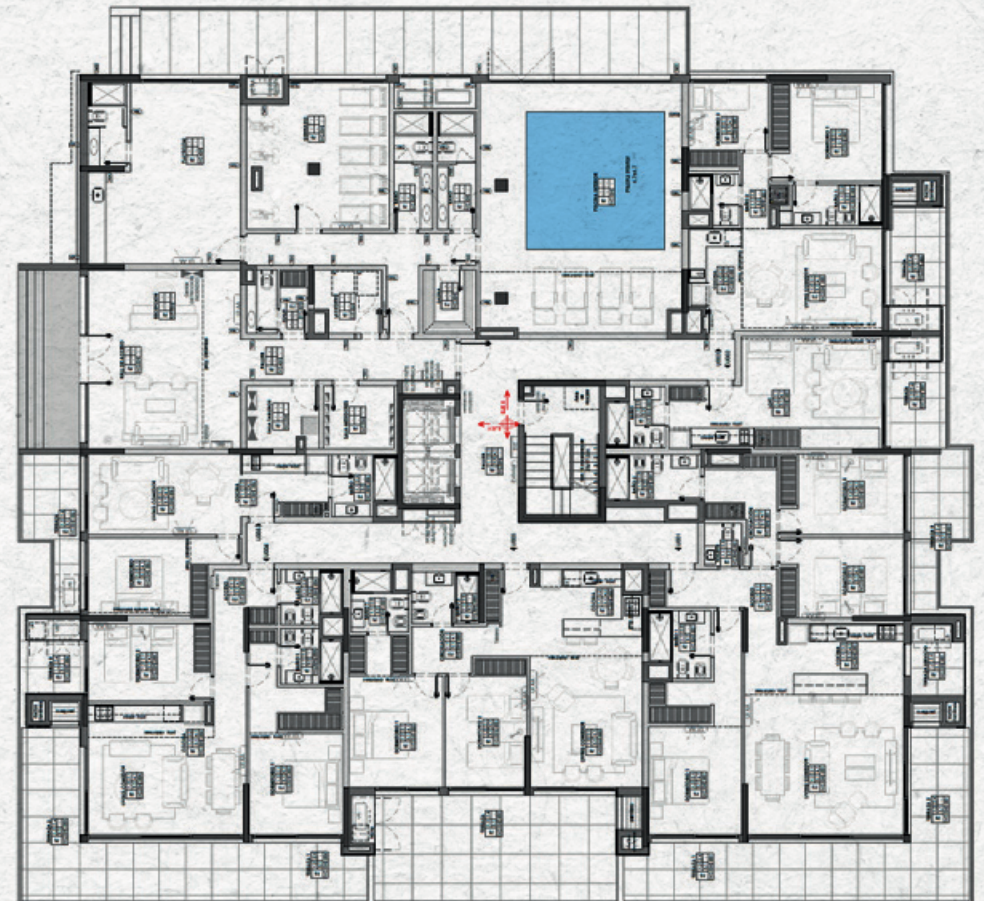
# PLANTA BAJA GENERAL



PLANTA BAJA  
TORRE 1 Y 2

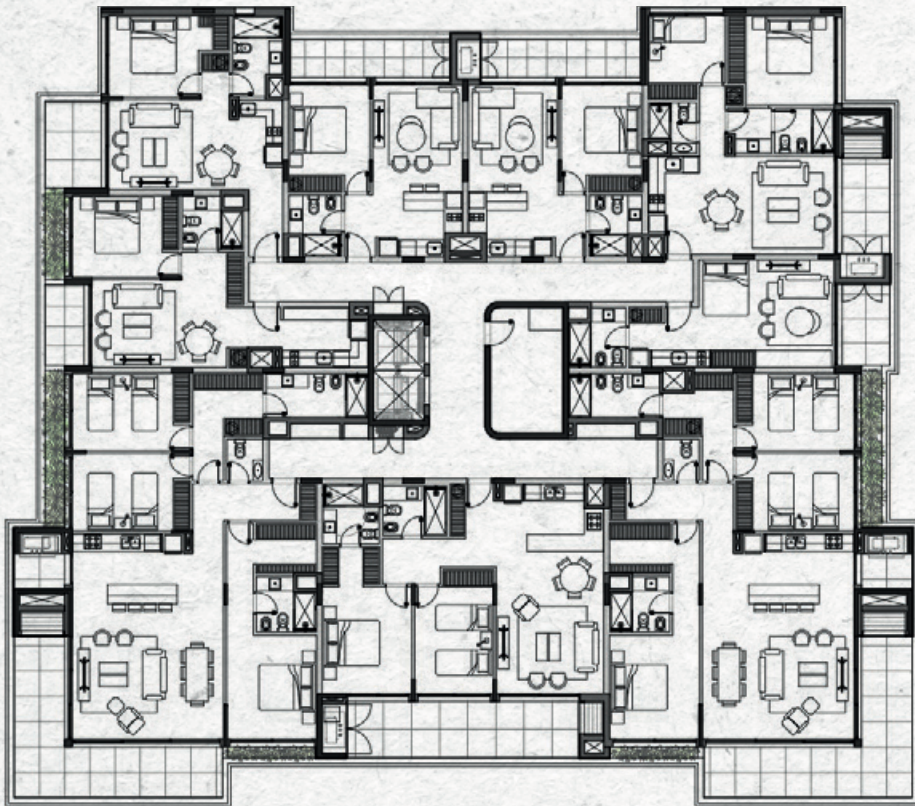


TORRE 1

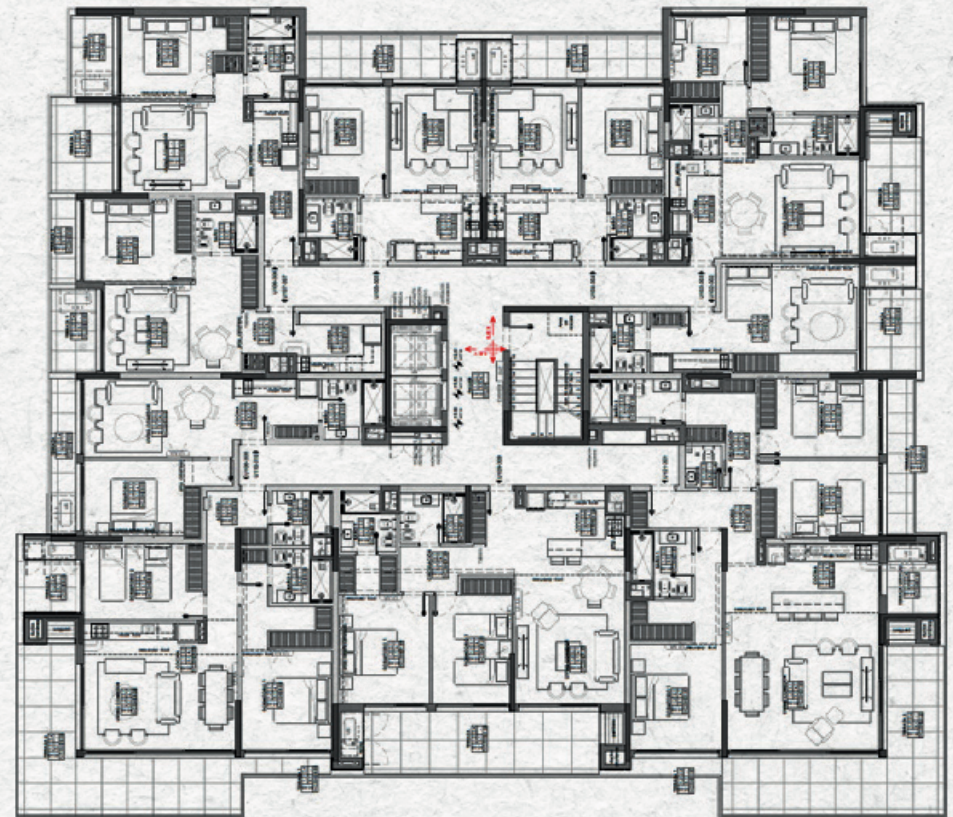


TORRE 2

NIVELES 1 AL 4  
TORRE 1 Y 2



TORRE 1



TORRE 2



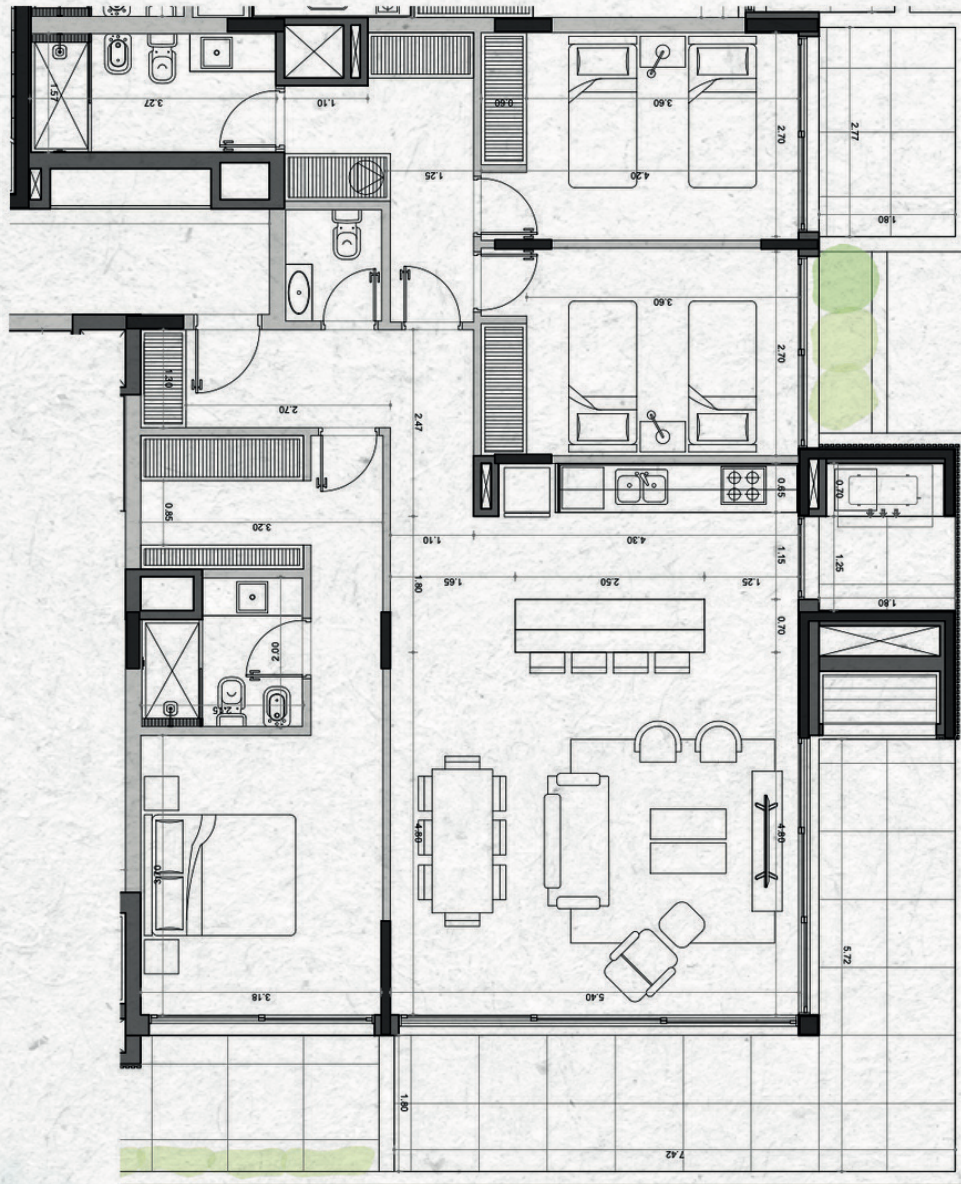




T I P O L O G Í A S



M A N S A  
M O O D 32



## 3 DORMITORIOS

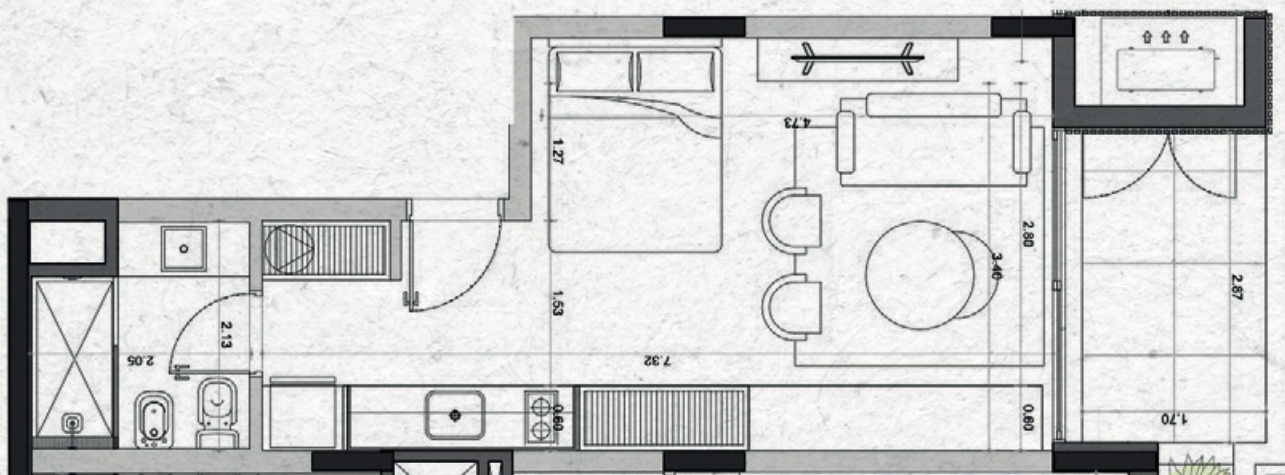
**Área total** 168.95 m<sup>2</sup>

Área interior (incl. muros) 120.99 m<sup>2</sup>  
 Área terraza 47.96 m<sup>2</sup>

**Unidades** 001 y 010

Las medidas generales de los locales son de proyecto, pudiendo sufrir aumentos o disminuciones menores durante la obra. Las especificaciones constructivas son indicativas y podrán modificarse a criterio de los desarrollistas sin perjuicio de mantener las calidades generales.





## LOFT

Área total

39.98 m<sup>2</sup>

Área interior (incl. muros) 32.55 m<sup>2</sup>

Área terraza 7.43 m<sup>2</sup>

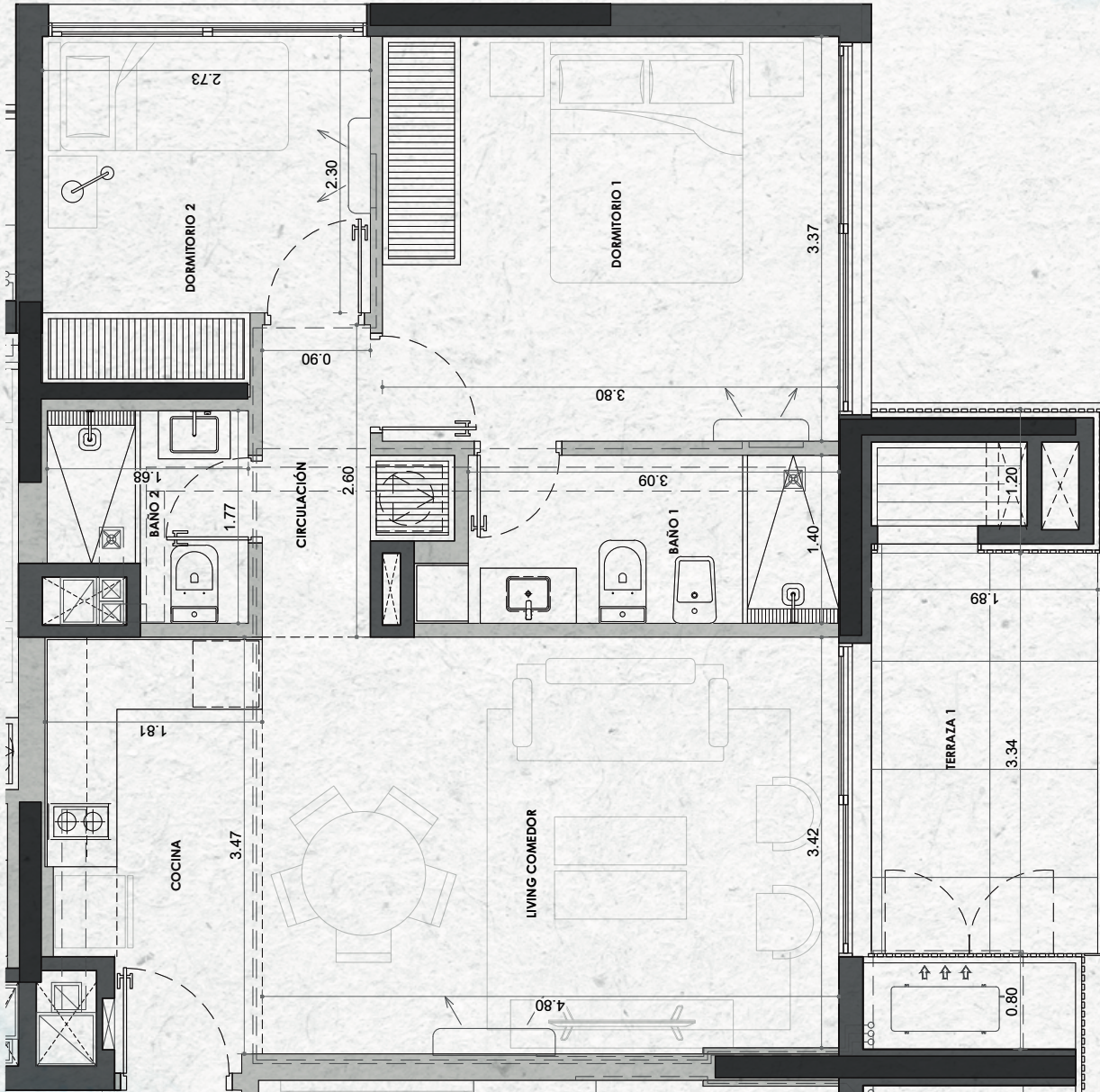
Unidades

002 - 402

011 - 411

Las medidas generales de los locales son de proyecto, pudiendo sufrir aumentos o disminuciones menores durante la obra. Las especificaciones constructivas son indicativas y podrán modificarse a criterio de los desarrollistas sin perjuicio de mantener las calidades generales.





## 2 DORMITORIOS

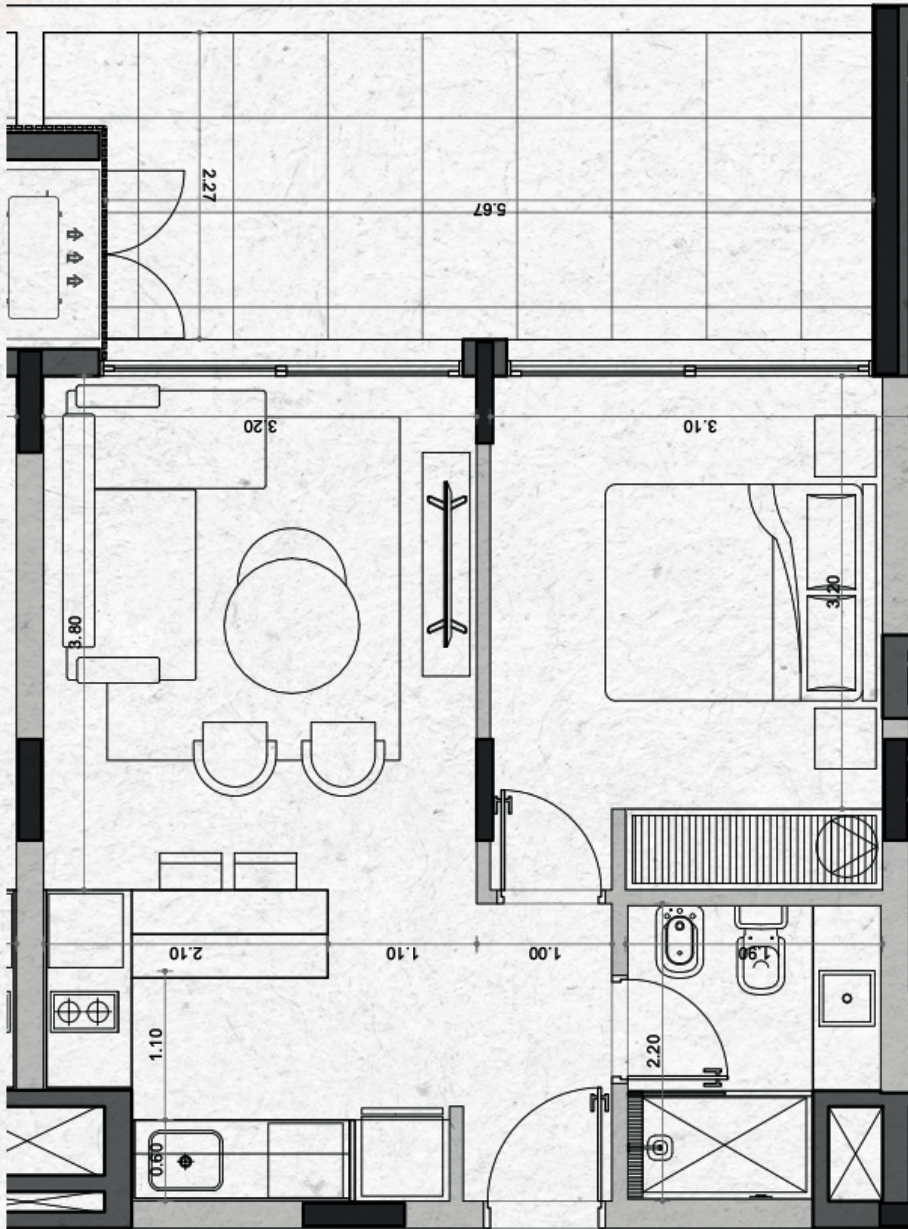
**Área total** 72.86 m<sup>2</sup>

**Área interior** (incl. muros) 62.71 m<sup>2</sup>  
**Área terraza** 10.15 m<sup>2</sup>

**Unidades** 003 - 403  
 012 - 412

Las medidas generales de los locales son de proyecto, pudiendo sufrir aumentos o disminuciones menores durante la obra. Las especificaciones constructivas son indicativas y podrán modificarse a criterio de los desarrollistas sin perjuicio de mantener las calidades generales.





## 1 DORMITORIO

Área total

57.45 m<sup>2</sup>

Área interior (incl. muros) 42.05 m<sup>2</sup>

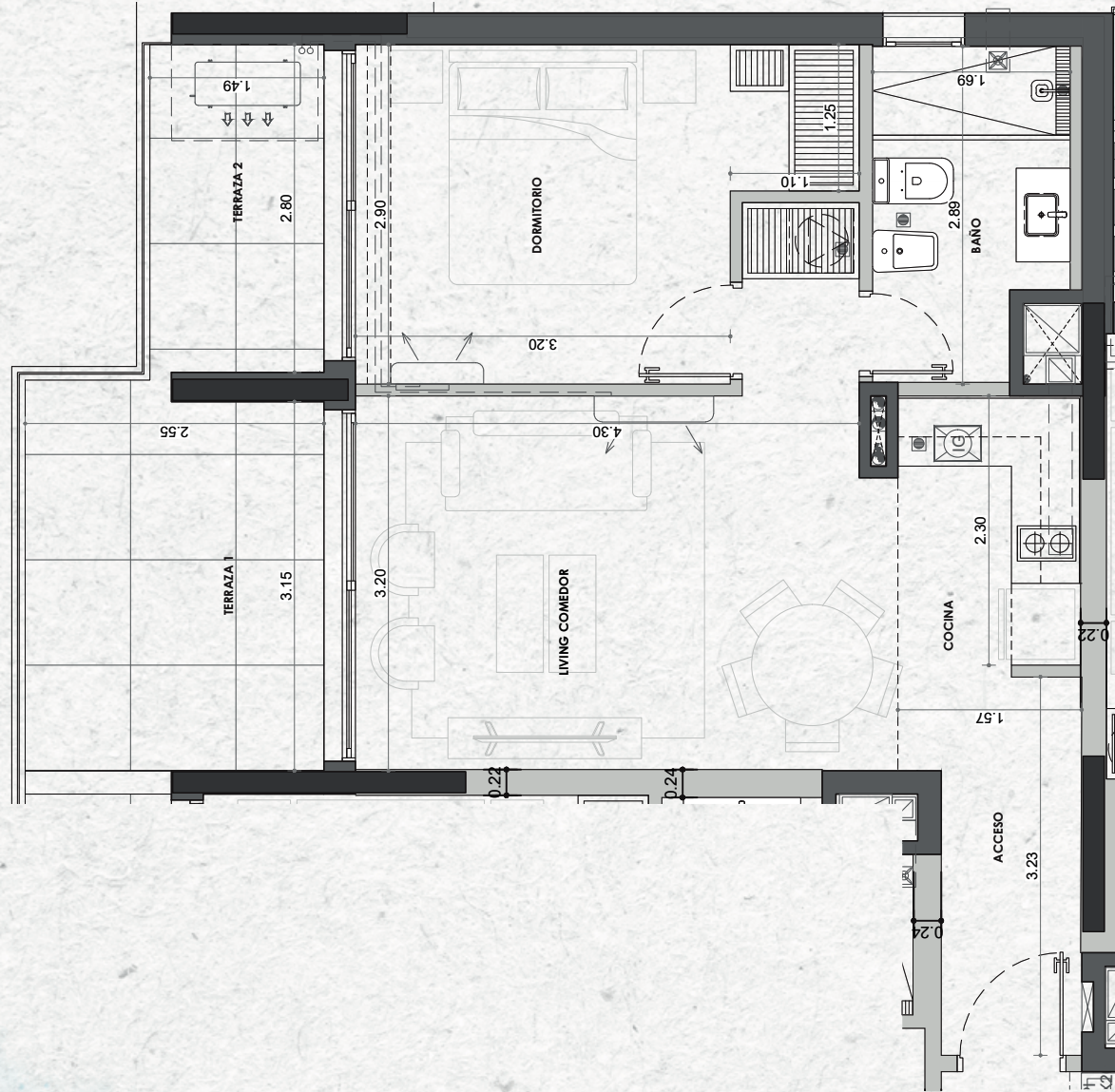
Área terraza 15.40 m<sup>2</sup>

Unidades

004 - 005

Las medidas generales de los locales son de proyecto, pudiendo sufrir aumentos o disminuciones menores durante la obra. Las especificaciones constructivas son indicativas y podrán modificarse a criterio de los desarrollistas sin perjuicio de mantener las calidades generales.





## 1 DORMITORIO

Área total

55.55 m<sup>2</sup>

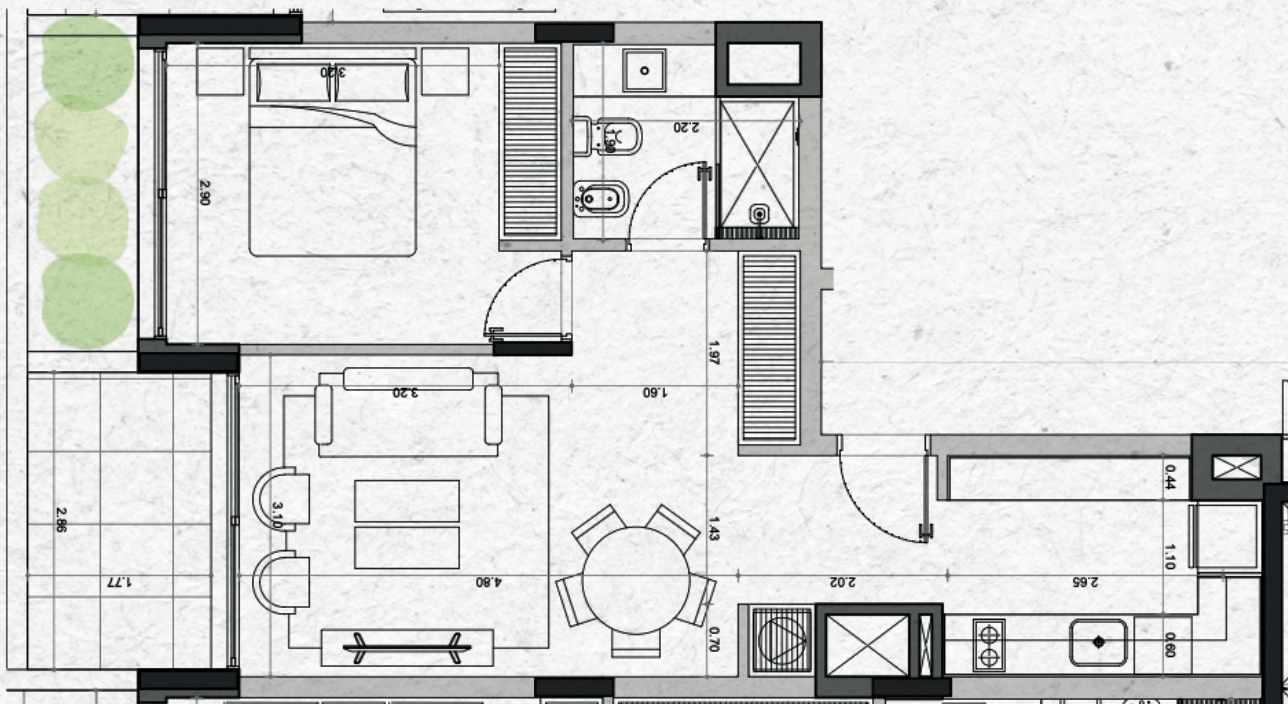
Área interior (incl. muros) 47.04 m<sup>2</sup>  
 Área terraza 8.51 m<sup>2</sup>

Unidad

006

Las medidas generales de los locales son de proyecto, pudiendo sufrir aumentos o disminuciones menores durante la obra. Las especificaciones constructivas son indicativas y podrán modificarse a criterio de los desarrollistas sin perjuicio de mantener las calidades generales.





## 1 DORMITORIO

Área total

60.07 m<sup>2</sup>

Área interior (incl. muros) 50.10 m<sup>2</sup>

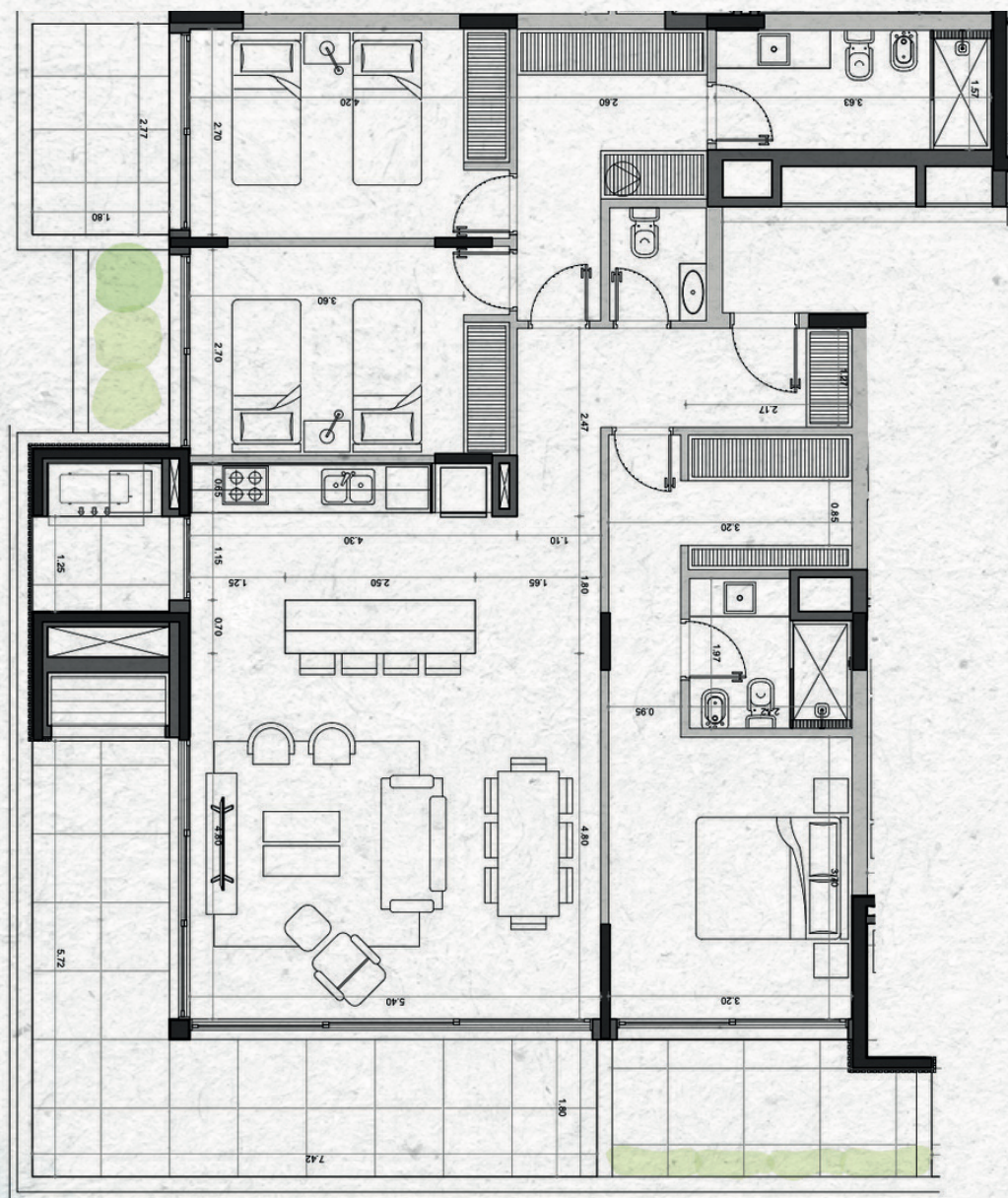
Área terraza 9.97 m<sup>2</sup>

Unidad

007

Las medidas generales de los locales son de proyecto, pudiendo sufrir aumentos o disminuciones menores durante la obra. Las especificaciones constructivas son indicativas y podrán modificarse a criterio de los desarrollistas sin perjuicio de mantener las calidades generales.





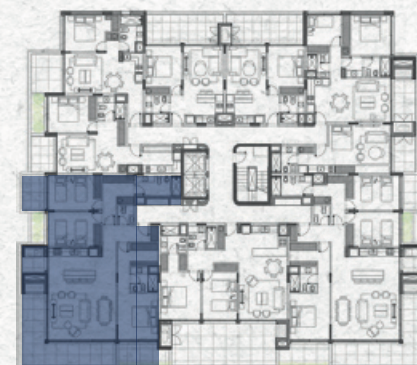
## 3 DORMITORIOS

Área total 170.53 m<sup>2</sup>

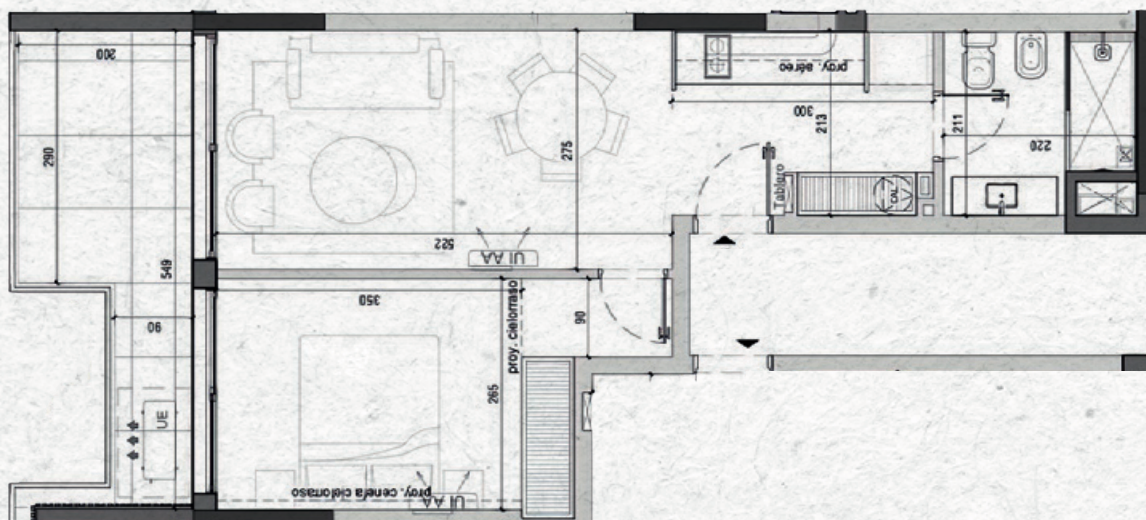
Área interior (incl. muros) 121.70 m<sup>2</sup>  
 Área terraza 48.83 m<sup>2</sup>

Unidad 008

Las medidas generales de los locales son de proyecto, pudiendo sufrir aumentos o disminuciones menores durante la obra. Las especificaciones constructivas son indicativas y podrán modificarse a criterio de los desarrollistas sin perjuicio de mantener las calidades generales.







## 1 DORMITORIO

Área total

54.10 m<sup>2</sup>

Área interior (incl. muros) 44.57 m<sup>2</sup>

Área terraza 9.53 m<sup>2</sup>

Unidad

013

Las medidas generales de los locales son de proyecto, pudiendo sufrir aumentos o disminuciones menores durante la obra. Las especificaciones constructivas son indicativas y podrán modificarse a criterio de los desarrollistas sin perjuicio de mantener las calidades generales.





## 2 DORMITORIOS

Área total 117.15 m<sup>2</sup>

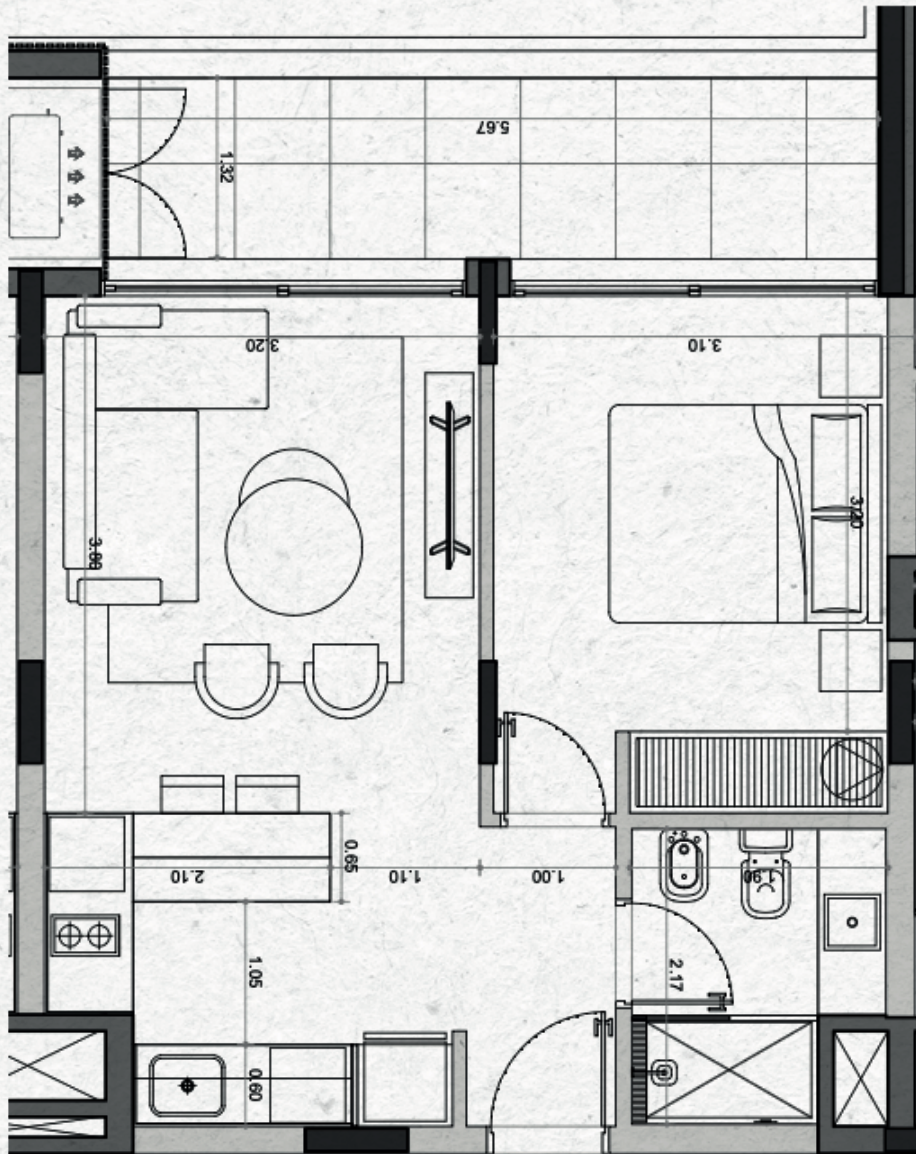
Área interior (incl. muros) 81.43 m<sup>2</sup>  
 Área terraza 35.72 m<sup>2</sup>

Unidad 014

Las medidas generales de los locales son de proyecto, pudiendo sufrir aumentos o disminuciones menores durante la obra. Las especificaciones constructivas son indicativas y podrán modificarse a criterio de los desarrollistas sin perjuicio de mantener las calidades generales.







## 1 DORMITORIO

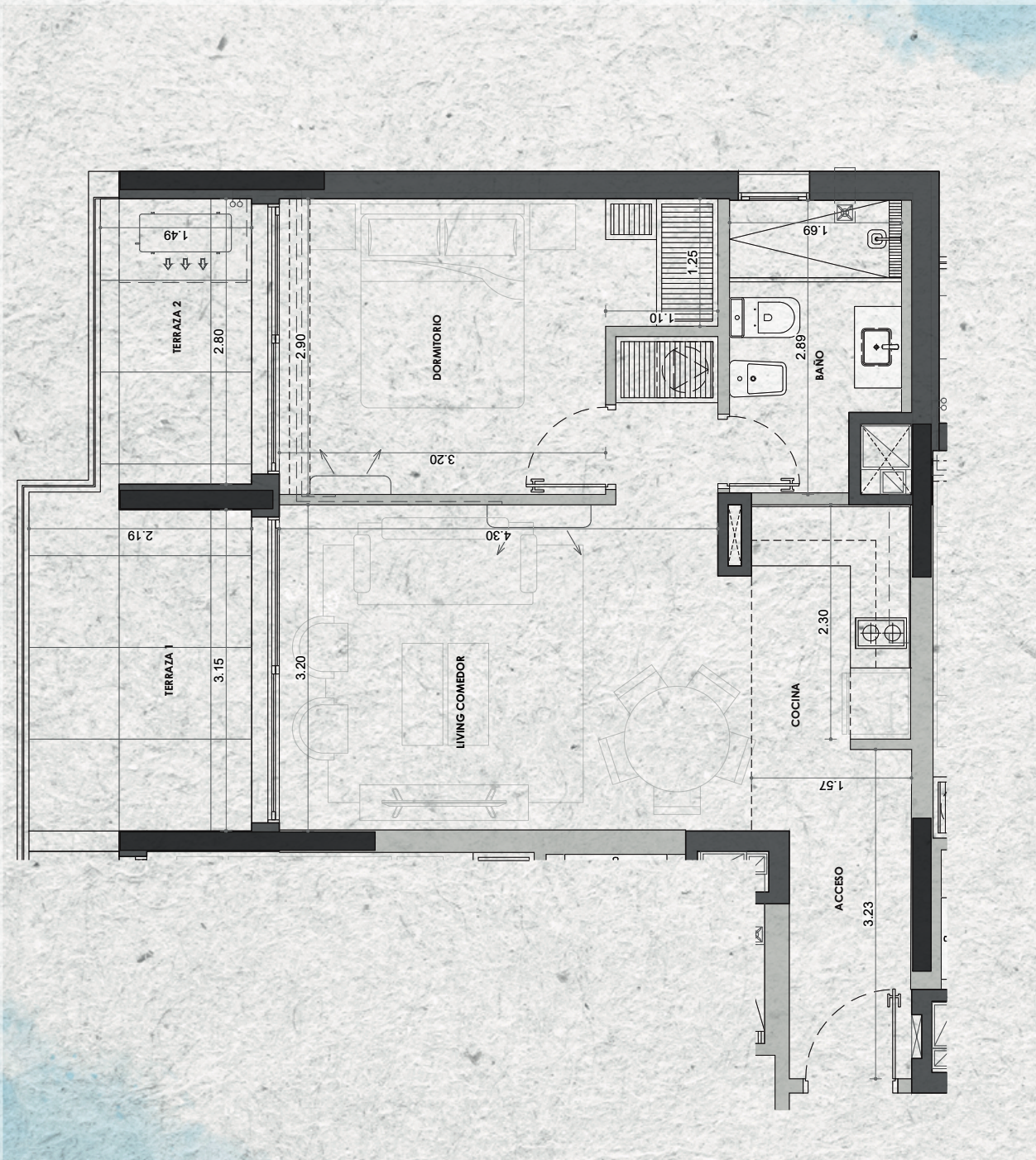
**Área total** 51.60 m<sup>2</sup>

**Área interior** (incl. muros) 42.10 m<sup>2</sup>  
**Área terraza** 9.50 m<sup>2</sup>

**Unidades** 104 - 404  
 105 - 405  
 113 - 413  
 114 - 414

Las medidas generales de los locales son de proyecto, pudiendo sufrir aumentos o disminuciones menores durante la obra. Las especificaciones constructivas son indicativas y podrán modificarse a criterio de los desarrollistas sin perjuicio de mantener las calidades generales.





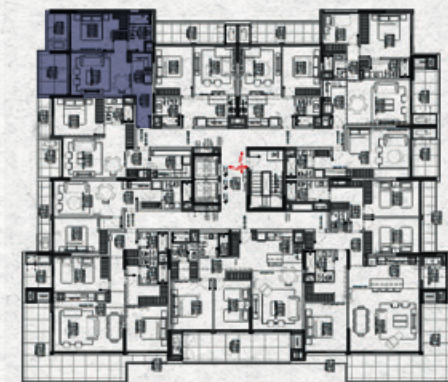
# 1 DORMITORIO

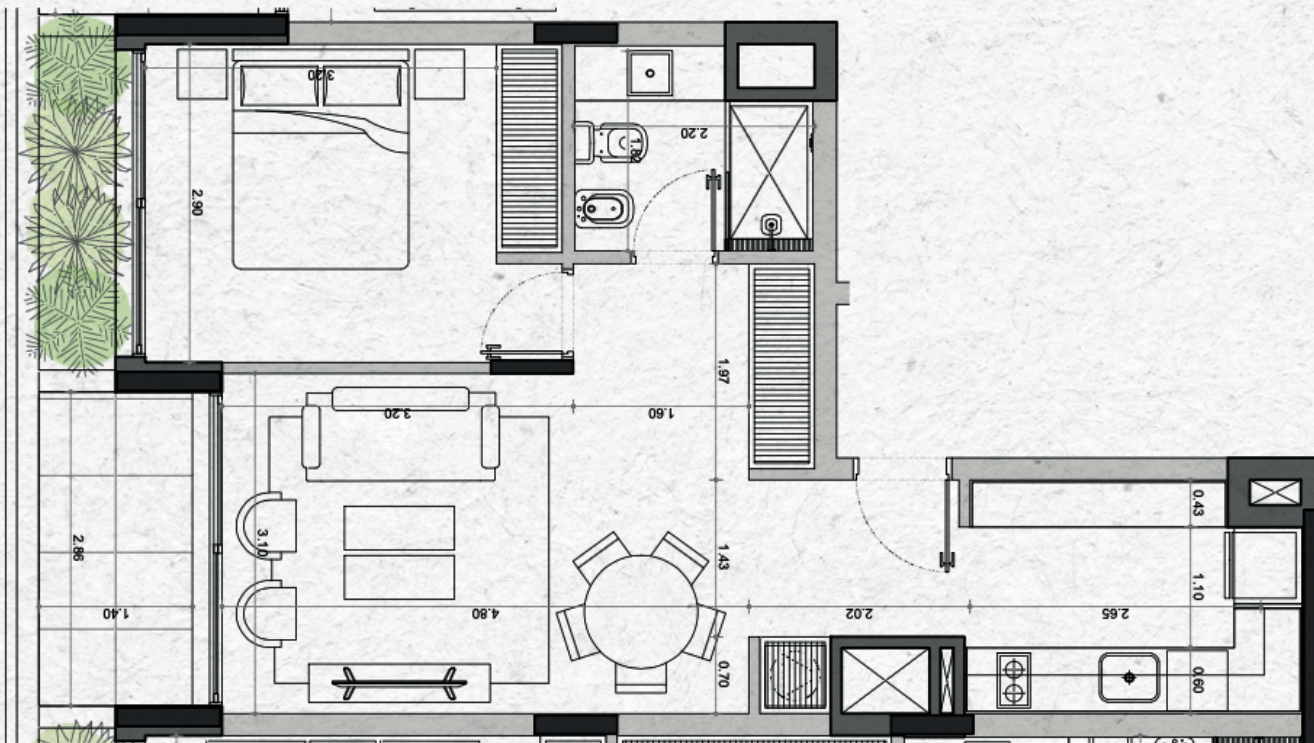
**Área total** 54.30 m<sup>2</sup>

**Área interior** (incl. muros) 47.00 m<sup>2</sup>  
**Área terraza** 7.30 m<sup>2</sup>

**Unidades** 106 - 406  
 115 - 415

Las medidas generales de los locales son de proyecto, pudiendo sufrir aumentos o disminuciones menores durante la obra. Las especificaciones constructivas son indicativas y podrán modificarse a criterio de los desarrollistas sin perjuicio de mantener las calidades generales.





## 1 DORMITORIO

Área total

57.80 m<sup>2</sup>

Área interior (incl. muros) 50.10 m<sup>2</sup>

Área terraza 7.70 m<sup>2</sup>

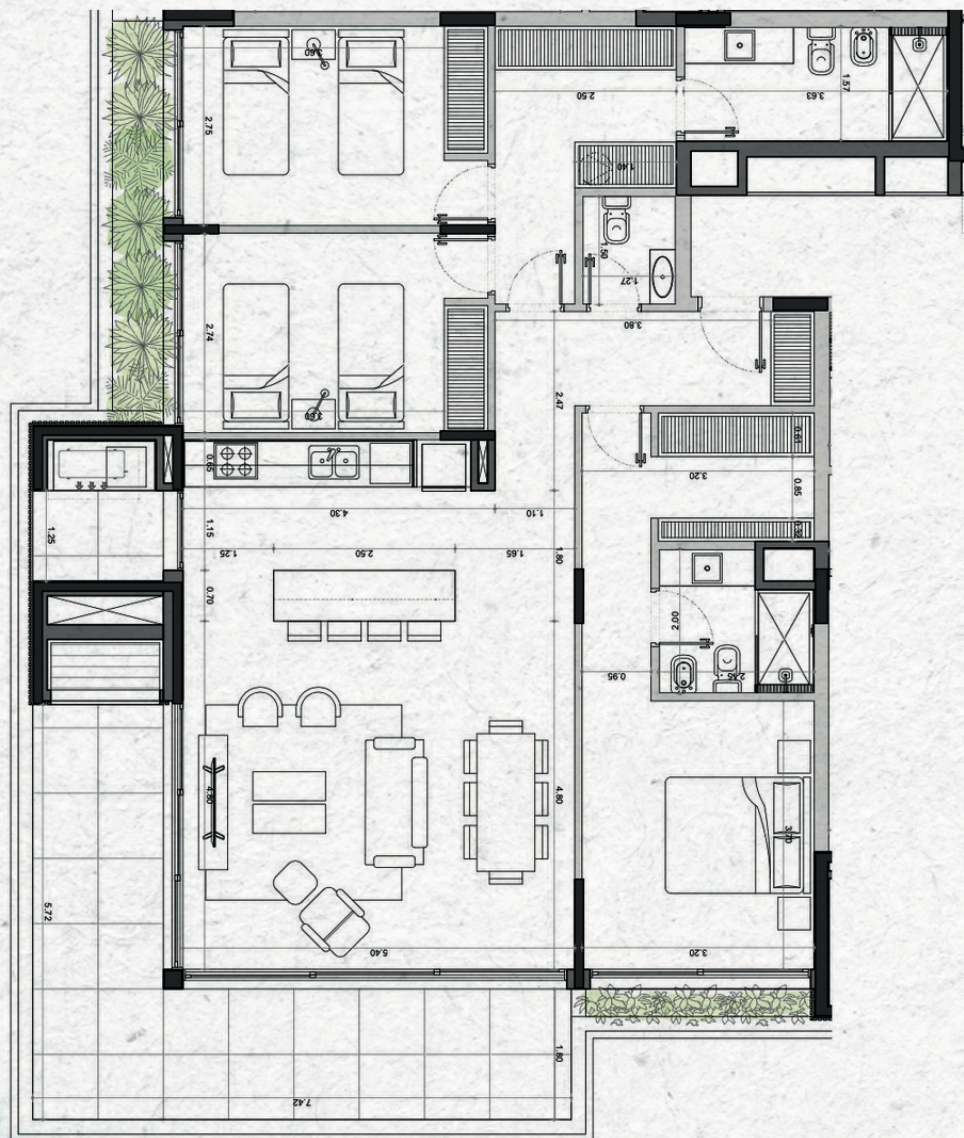
Unidades

107 - 407

116 - 416

Las medidas generales de los locales son de proyecto, pudiendo sufrir aumentos o disminuciones menores durante la obra. Las especificaciones constructivas son indicativas y podrán modificarse a criterio de los desarrollistas sin perjuicio de mantener las calidades generales.





### 3 DORMITORIOS

Área total

160.02 m<sup>2</sup>

Área interior (incl. muros) 121.70 m<sup>2</sup>

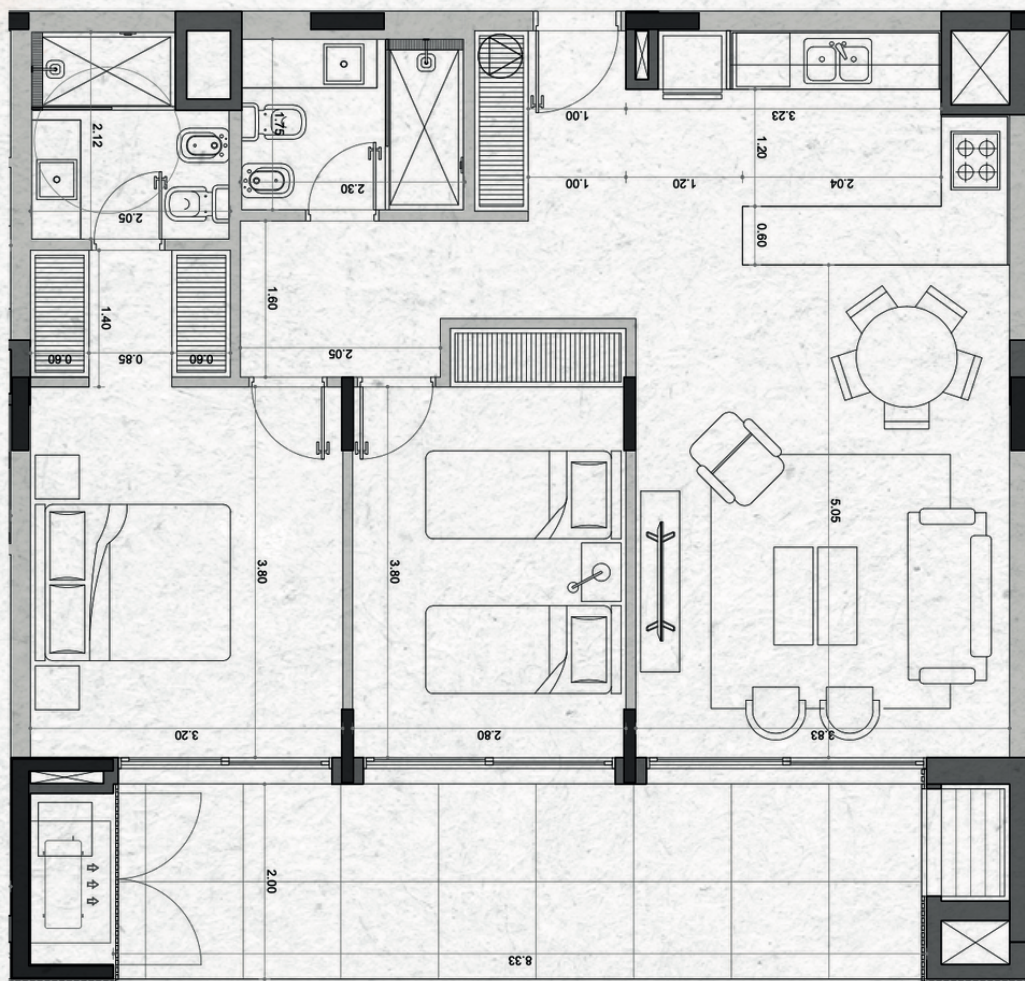
Área terraza 38.32 m<sup>2</sup>

Unidades

108 - 408

Las medidas generales de los locales son de proyecto, pudiendo sufrir aumentos o disminuciones menores durante la obra. Las especificaciones constructivas son indicativas y podrán modificarse a criterio de los desarrollistas sin perjuicio de mantener las calidades generales.





## 2 DORMITORIOS

Área total 103.32 m<sup>2</sup>

Área interior (incl. muros) 81.02 m<sup>2</sup>  
 Área terraza 22.30 m<sup>2</sup>

Unidades 109 - 409  
 119 - 419

Las medidas generales de los locales son de proyecto, pudiendo sufrir aumentos o disminuciones menores durante la obra. Las especificaciones constructivas son indicativas y podrán modificarse a criterio de los desarrollistas sin perjuicio de mantener las calidades generales.



## 1 DORMITORIO

Área total

50.06 m<sup>2</sup>

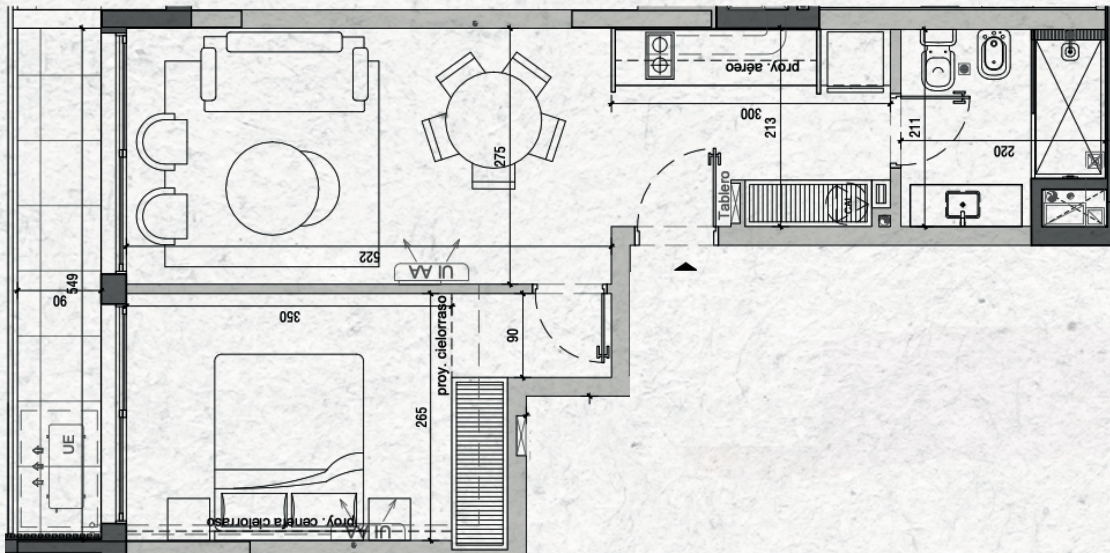
Área interior (incl. muros) 44.57 m<sup>2</sup>

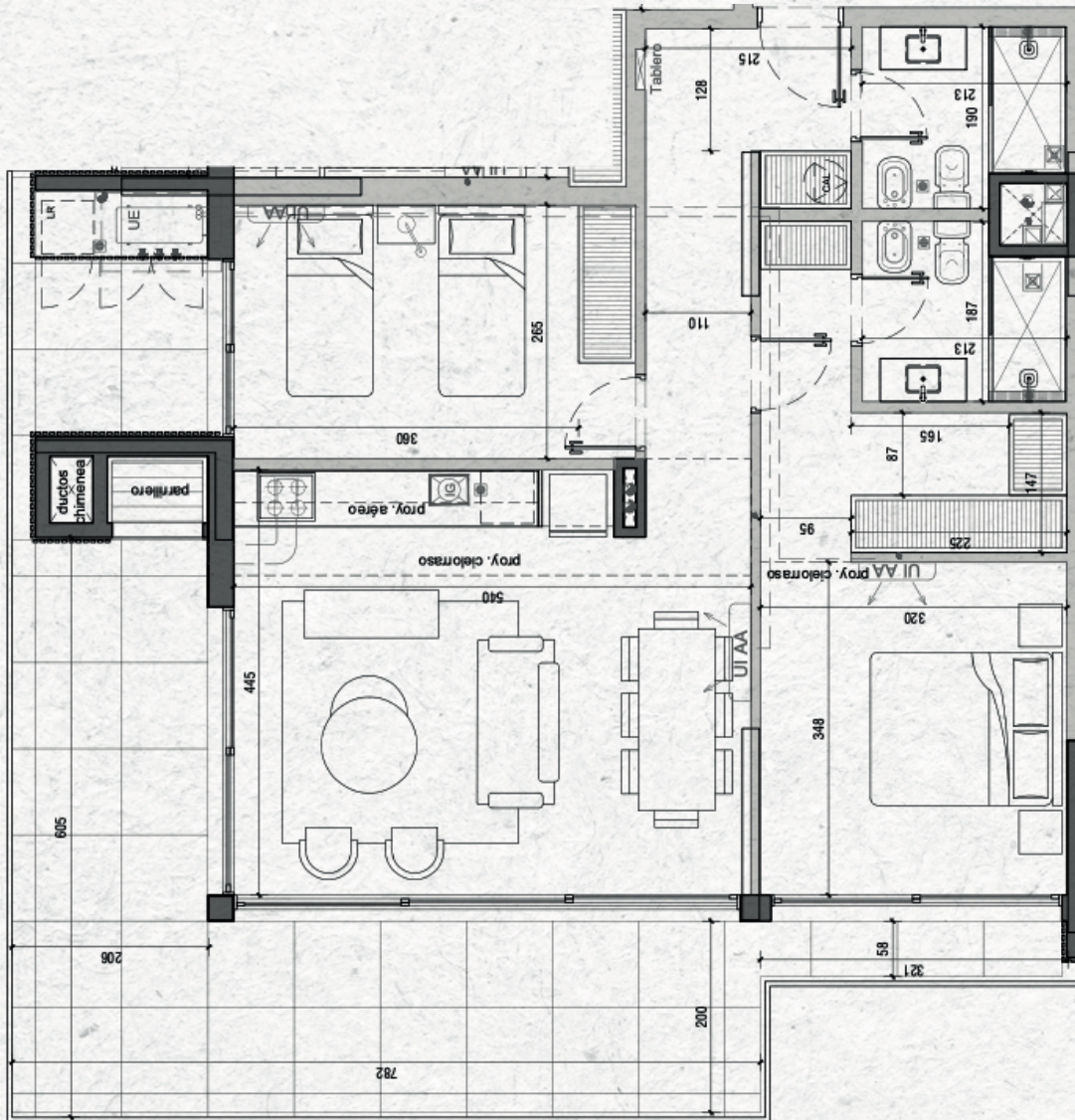
Área terraza 5.49 m<sup>2</sup>

Unidades

117 - 417

Las medidas generales de los locales son de proyecto, pudiendo sufrir aumentos o disminuciones menores durante la obra.  
Las especificaciones constructivas son indicativas y podrán modificarse a criterio de los desarrollistas sin perjuicio de mantener las calidades generales.





## 2 DORMITORIOS

Área total 111.62 m<sup>2</sup>

Área interior (incl. muros) 81.43 m<sup>2</sup>  
 Área terraza 30.19 m<sup>2</sup>

Unidades 118 - 418

Las medidas generales de los locales son de proyecto, pudiendo sufrir aumentos o disminuciones menores durante la obra. Las especificaciones constructivas son indicativas y podrán modificarse a criterio de los desarrollistas sin perjuicio de mantener las calidades generales.



DESARROLLA

**ESTUDIO  
FISCHER**  
REAL ESTATE

INVIERTE Y COMERCIALIZA



INFORMES Y  
VENTAS

**098 732 306**

DIRECCIÓN Y  
GERENCIAMIENTO DE OBRA



**FADIGATI PASTORINO**

EQUIPAMIENTO



**BOSCH SAMSUNG**

Las imágenes, fotografías, renders, materiales gráficos, planos, medidas y especificaciones, así como el equipamiento, detalles decorativos, colores, mobiliario y otros elementos, son de carácter meramente ilustrativo y pueden no representar exactamente la realidad, no implicando una obligación para Estudio Fischer a construir tales como están descritos. Estudio Fischer se reserva el derecho a realizar cambios en las formas, distribuciones, apariencia y contenido de las diferentes áreas del edificio, basado en las reglamentaciones y recomendaciones de arquitectos / ingenieros, diseñadores de interiores y consultores, sin previo aviso. Los sectores privados sólo serán entregados con el material descrito en los contratos, siendo la decoración y ambientación colocados en las imágenes, solamente propuestas decorativas.  
Estudio Fischer no se responsabiliza por las decisiones tomadas por el lector basadas únicamente en la información provista en este brochure.

**ESTUDIO FISCHER**  
REAL ESTATE

Esteban Elena 6527 | T. +598 2600 3746 | C. +598 092 100 932 | [info@estudiofischer.com](mailto:info@estudiofischer.com) | [estudiofischer.com](http://estudiofischer.com)