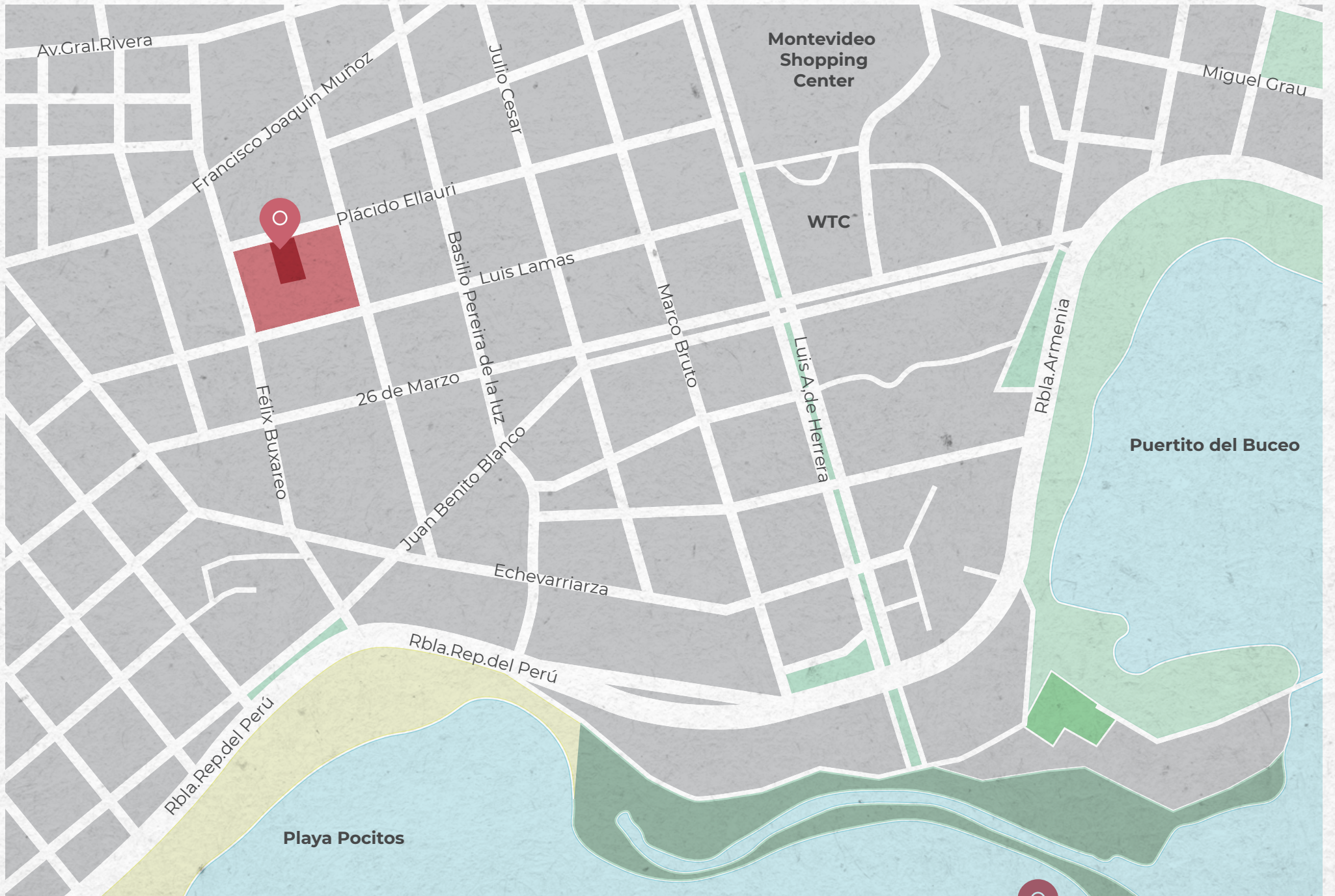


URBAN X



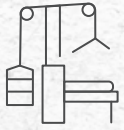


PLÁCIDO ELLAURI 3374

DESARROLLA **ESTUDIO FISCHER**
REAL ESTATE



AMENITIES



GIMNASIO



ROOFTOP CON PARRILLEROS
Y LIVINGS CERRADOS



SOLARIUM



SEGURIDAD



PREVISIÓN CARGADORES
ELÉCTRICOS



LAUNDRY



MEMORIA DESCRIPTIVA

ESPECIFICACIONES CONSTRUCTIVAS

Muros exteriores del edificio realizados con mampostería tradicional u hormigón armado. Tabiques interiores podrán ser de mampostería de cerámicos y/o sistema americano Durlock / Steel Frame.

Ascensor electromecánico de última generación, con variador de frecuencia y cabina de acero inoxidable para 8 pasajeros.

INSTALACIONES GENERALES

Seguridad General, Sistema de detección y extinción de incendios, Instalación eléctrica, Telefonía interna y externa, Datos, internet WIFI, TV Cable / Satelital, Acondicionamiento térmico.

TERMINACIONES

Muros y cielorrasos interiores terminados con enduido de yeso y pintura latex lavable.

Cielorrasos de hormigón visto en locales principales y terrazas y cielorrasos de yeso sobre servicios sanitarios.

Pavimentos interiores y exteriores realizados con baldosas de porcelanato y/o gres esmaltados.

Zócalos en fibra de madera terminada con pintura plástica lavable ídem muros.

EQUIPAMIENTOS Y OTROS

Aberturas exteriores con aislantes termo-acústicos DVH. En dormitorios cortinas de enrollar exteriores.

En Balcones barandas en aluminio anodizado y cristales dobles laminados

Aberturas interiores en madera con herrajes importados y manijas metálicas, terminación acero mate.

Placares de Cocina, Baños y Dormitorios.

Inodoro Pedestal y lavatorio realizados en loza sanitaria esmaltada vitrificada importada en color blanco.

Grifería y accesorios tipo monocomando, con cierre cerámico.

Todas las cocinas tendrán incluidas e instaladas campanas extractoras y anafes vitro cerámicos. Se incluye además el suministro

DISEÑO INTERIOR BAÑO Y COCINA



DISEÑO INTERIOR LIVING COMEDOR



MASTER PLAN



URBAN X

14m





NIVEL AZOTEA



T I P O L O G Í A S





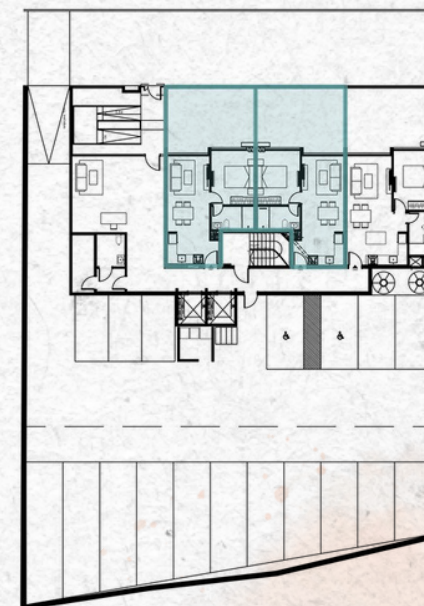
1 DORMITORIO

Área total 66 m²

Área interior 39 m²
 Área terraza 23 m²
 Área común 4 m²

Unidades 001 - 002

Las medidas generales de los locales son de proyecto, pudiendo sufrir aumentos o disminuciones menores durante la obra. Las especificaciones constructivas son indicativas y podrán modificarse a criterio de los desarrollistas sin perjuicio de mantener las calidades generales.





1 DORMITORIO

Área total 69 m²

Área interior 42 m²
 Área terraza 23 m²
 Área común 4 m²

Unidades 003

Las medidas generales de los locales son de proyecto, pudiendo sufrir aumentos o disminuciones menores durante la obra. Las especificaciones constructivas son indicativas y podrán modificarse a criterio de los desarrollistas sin perjuicio de mantener las calidades generales.





2 DORMITORIOS

Área total **94 m²**

Área interior **75 m²**
 Área terraza **11 m²**
 Área común **8 m²**

Unidades **101 - 401**

Las medidas generales de los locales son de proyecto, pudiendo sufrir aumentos o disminuciones menores durante la obra. Las especificaciones constructivas son indicativas y podrán modificarse a criterio de los desarrollistas sin perjuicio de mantener las calidades generales.





1 DORMITORIO

Área total 50 m²

Área interior 39 m²
 Área terraza 7 m²
 Área común 4 m²

Unidades 102 - 402 - 103 - 403

Las medidas generales de los locales son de proyecto, pudiendo sufrir aumentos o disminuciones menores durante la obra. Las especificaciones constructivas son indicativas y podrán modificarse a criterio de los desarrollistas sin perjuicio de mantener las calidades generales.





1 DORMITORIO

Área total 53 m²

Área interior 42 m²
 Área terraza 7 m²
 Área común 4 m²

Unidades 104 - 204 - 304 - 404

Las medidas generales de los locales son de proyecto, pudiendo sufrir aumentos o disminuciones menores durante la obra. Las especificaciones constructivas son indicativas y podrán modificarse a criterio de los desarrollistas sin perjuicio de mantener las calidades generales.





MONOAMBIENTE

Área total **34 m²**

Área interior **28 m²**

Área terraza **3 m²**

Área común **3 m²**

Unidades **105 - 405**

Las medidas generales de los locales son de proyecto, pudiendo sufrir aumentos o disminuciones menores durante la obra. Las especificaciones constructivas son indicativas y podrán modificarse a criterio de los desarrollistas sin perjuicio de mantener las calidades generales.





1 DORMITORIO

Área total 53 m²

Área interior 42 m²
 Área terraza 7 m²
 Área común 4 m²

Unidades 106 - 406

Las medidas generales de los locales son de proyecto, pudiendo sufrir aumentos o disminuciones menores durante la obra. Las especificaciones constructivas son indicativas y podrán modificarse a criterio de los desarrollistas sin perjuicio de mantener las calidades generales.





1 DORMITORIO

Área total 50 m²

Área interior 39 m²
 Área terraza 7 m²
 Área común 4 m²

Unidades 107 - 407

Las medidas generales de los locales son de proyecto, pudiendo sufrir aumentos o disminuciones menores durante la obra. Las especificaciones constructivas son indicativas y podrán modificarse a criterio de los desarrollistas sin perjuicio de mantener las calidades generales.





1 DORMITORIO

Área total 50 m²

Área interior 39 m²
 Área terraza 7 m²
 Área común 4 m²

Unidades 108 - 408

Las medidas generales de los locales son de proyecto, pudiendo sufrir aumentos o disminuciones menores durante la obra. Las especificaciones constructivas son indicativas y podrán modificarse a criterio de los desarrollistas sin perjuicio de mantener las calidades generales.





1 DORMITORIO

Área total 60 m²

Área interior 48 m²
 Área terraza 7 m²
 Área común 5 m²

Unidades 109 - 409

Las medidas generales de los locales son de proyecto, pudiendo sufrir aumentos o disminuciones menores durante la obra. Las especificaciones constructivas son indicativas y podrán modificarse a criterio de los desarrollistas sin perjuicio de mantener las calidades generales.



DESARROLLA

**ESTUDIO
FISCHER**
REAL ESTATE

ESTRUCTURA Y COMERCIALIZA

Kaizen Group
REAL ESTATE

EQUIPAMIENTO

 **BOSCH SAMSUNG**

CONTACTO

099 078 075

Las imágenes, fotografías, renders, materiales gráficos, planos, medidas y especificaciones, así como el equipamiento, detalles decorativos, colores, mobiliario y otros elementos, son de carácter meramente ilustrativo y pueden no representar exactamente la realidad, no implicando una obligación para Estudio Fischer a construir tales como están descritos. Estudio Fischer se reserva el derecho a realizar cambios en las formas, distribuciones, apariencia y contenido de las diferentes áreas del edificio, basado en las reglamentaciones y recomendaciones de arquitectos / ingenieros, diseñadores de interiores y consultores, sin previo aviso. Los sectores privados sólo serán entregados con el material descrito en los contratos, siendo la decoración y ambientación colocados en las imágenes, solamente propuestas decorativas. Estudio Fischer no se responsabiliza por las decisiones tomadas por el lector basadas únicamente en la información provista en este brochure.

ESTUDIO FISCHER
REAL ESTATE

Esteban Elena 6527 | T. +598 2600 3746 | C. +598 092 100 932 | info@estudiofischer.com | estudiofischer.com